



## Schlüter®-BEKOTEC-F

### Bekledingsconstructie

vervormingsarme, dunlagige bekledingsconstructie

# 9.2

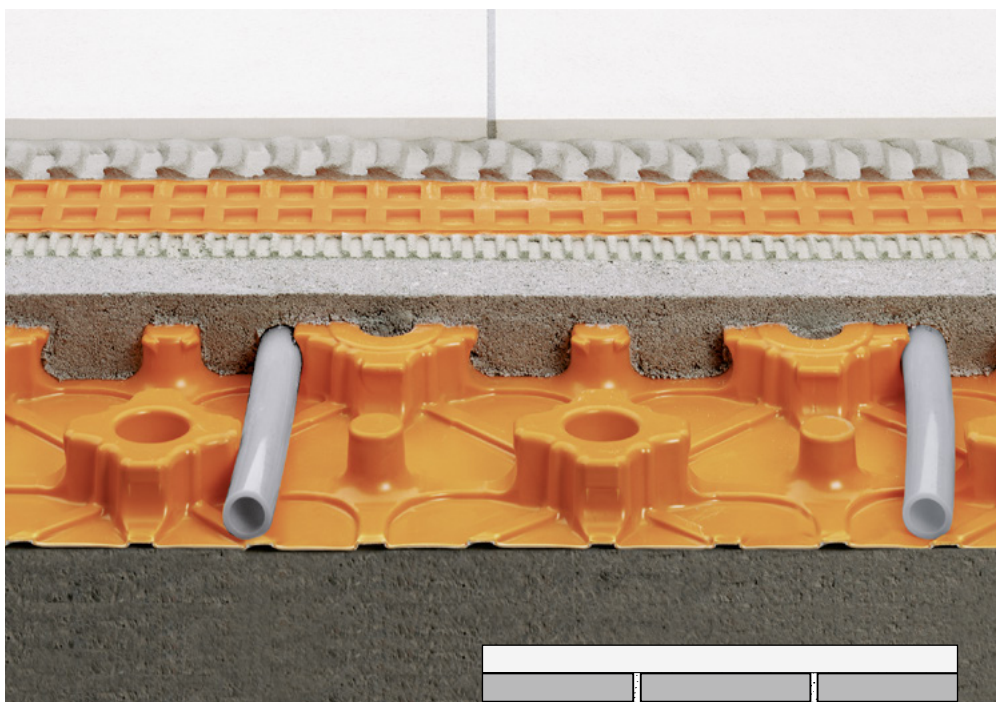
Productdatablad

### Toepassing en functie

**Schlüter®-BEKOTEC** is de betrouwbare bekledingsconstructietechniek als systeem voor barstvrije en juist functionerende zwevende dekvloeren en verwarmde dekvloeren met bekledingen uit tegels, natuursteen of andere bekledingsmaterialen.

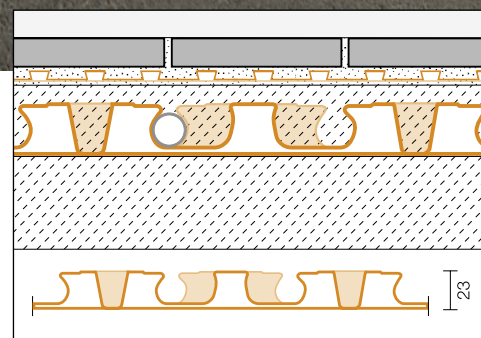
Het systeem is gebaseerd op de dekvloer-noppenplaat uit drukstabele structuurfolie Schlüter®-BEKOTEC-EN 23 F, die rechtstreeks op de draagvaste ondergrond of op een in de handel verkrijgbare thermische en/of contactgeluidsisolatie wordt gelegd. Op basis van de geometrie van de noppenplaat Schlüter®-BEKOTEC-EN 23 F krijgen we een minimale laagdikte van de dekvloer van 31 mm tussen en 8 mm boven de noppen. De noppen zijn zodanig gerangschikt dat de bij het systeem behorende verwarmingsbuizen met diameter van 14 mm, voor het realiseren van een verwarmde dekvloer, in een raster van 75 mm kunnen worden geklemd. De vloerverwarming is gemakkelijk regelbaar en kan optimaal worden gebruikt bij een lage aanvoertemperatuur omdat er een relatief lage dekvloermassa (bij een bedekking van 8 mm ca. 57 kg/m<sup>2</sup> ± 28,5 l/m<sup>2</sup>) moet worden opgewarmd of afgekoeld.

De optredende krimp tijdens de uitharding van de dekvloer wordt modulair in het noppenraster afgebouwd. Spanningen ten gevolge van de krimpvervorming kunnen bijgevolg niet inwerken op het volledige oppervlak. Bijgevolg kan worden afgezien van een uitvoering van schijn- en bewegingsvoegen. Zodra de cementdekvloer begaanbaar is, kan de ontkoppelmatschlüter®-DITRA 25 (alternatief: Schlüter®-DITRA-DRAIN 4 of Schlüter®-DITRA-HEAT) worden verlijmd (calciumsulfaatdekvloer ≤ 2 CM-%). Daarop kunnen rechtstreeks volgens het dunbedprocédé keramische



tegels of natuursteen worden geplaatst. Bewegingsvoegen in de bekledingslaag moeten met Schlüter®-DILEX in de vereiste afstanden worden gerealiseerd.

Oppervlaktematerialen die scheurbestendig zijn, zoals parket of vast tapijt, worden rechtstreeks op de dekvloer gelegd zodra de toegelaten restvochtigheid is bereikt.



### Materiaal

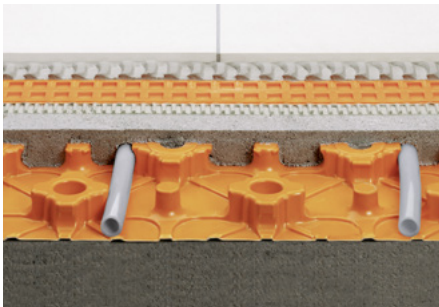
Schlüter®-BEKOTEC-EN 23 F is gemaakt van een drukstabele polystyreen-structuurfolie en is geschikt voor toepassing van klassiek aangebrachte cementdekvloer van sterkteklasse CT-C25-F4 (ZE 20), calciumsulfaatdekvloer CA-C25-F4 (AE 20) of vloeibare dekvloeren.



## Verwerking

1. Schlüter®-BEKOTEC-EN 23 F wordt op een voldoende draagkrachtige en vlakke ondergrond gelegd. Grote oneffenheden moeten vooraf met dekvloermateriaal of geschikte gietvloermassa worden uitgevlakt. Rekening houdend met de vereisten inzake geluids- en/of thermische isolatie moet eventueel vooraf een daarvoor geschikte extra isolatie op de ondergrond worden aangebracht. Indien er kabels of buizen op de dragende ondergrond liggen, moet de contactgeluidsisolatie overeenkomstig DIN 18560-2 boven de nivelleerlaag over het hele oppervlak doorlopend worden aangebracht.

Bij de keuze van het geschikte isolatiemateriaal moet rekening worden gehouden met de max. samendrukbaarheid CP3 ( $\leq 3$  mm). Als de bouwhoogtes niet volstaan om een polystyreen- of minerale contactgeluidsisolatie uit te voeren, kan met Schlüter®-BEKOTEC-BTS van slechts 5 mm dikte een duidelijke verbetering van het contactgeluid worden verkregen.



2. De randen van de bekleding aan wandansluitingen of inbouwelementen moeten met de 8 mm brede randstrook Schlüter®-BEKOTEC-BRS 808 KSF worden voorzien. De voet van de randstrook is aan de boven- en onderkant voorzien van een klevende bevestigingsstrook. Door de kleefbevestiging op de ondergrond of de bovenste isolatielaag en de voorspanning van de steunvoet wordt de randstrook tegen de wand gedrukt. Door de Schlüter®-BEKOTEC-noppenplaat op de klevende voet te leggen, ontstaat een verbinding die voorkomt dat vloeibare dekvloer eronder kan stromen bij het gieten ervan.
3. De noppenplaten Schlüter®-BEKOTEC EN 23 F moeten ter hoogte van de randen exact op maat worden gesneden. De BEKOTEC-platen kunnen onderling worden gekoppeld door deze met één noppenrij overlappend in elkaar te klikken. Bij deurzones en bij de Schlüter-meergroeps-verdeelunit kan de compensatieplaat Schlüter®-BEKOTEC-ENFG worden toegepast om de verbinding te vergemakkelijken en het uitsnijwerk te minimaliseren. Deze wordt onder de noppenplaten bevestigd met behulp van de meegeleverde dubbelzijdige kleefband. Met de zelfklevende

buiskeeper Schlüter®-BEKOTEC-ZRKL laten buizen zich nauwkeurig aanbrengen in deze zone.

Desgewenst kunnen de platen op de ondergrond worden vastgekleefd. Dit kan wenselijk zijn wanneer de spanningen in de buizen relatief hoog zijn (bijv. in kleine ruimtes met beperkte legafstanden en betrekkelijk veel bochten).

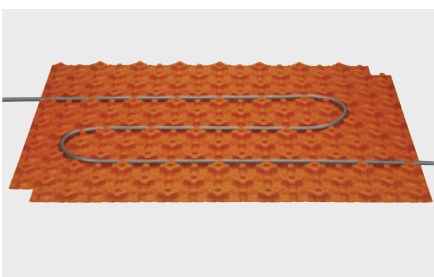
Voor het bevestigen hiervan kan dubbelzijdige kleefband Schlüter®-BEKOTEC BTZDK66 worden toegepast.

4. Voor de realisatie van de Schlüter®-BEKOTEC-THERM vloerverwarming kunnen de bijbehorende verwarmingsbuizen met diameter 14 mm tussen de van een holte voorziene noppen worden geklemd. De buisafstanden moeten overeenkomstig het vereiste verwarmingsvermogen aan de hand van de Schlüter®-BEKOTEC verwarmingsdiagrammen worden gekozen.
5. Tijdens het aanbrengen van de dekvloer wordt een verse cementlaag met sterkteklasse CT-C25-F4 (ZE 20) of calciumsulfaatdekvloer CA-C25-F4 (AE 20), met een min. dekvloerbedekking van 8 mm, in de noppenplaat aangebracht. De buigtrekweerstand van de dekvloer van F5 mag niet worden overschreden. Voor de hoogtecompensatie kan de laagdikte van de dekvloer tot max. 25 mm boven de noppen worden verhoogd. Om geluidsbruggen tussen twee ruimtes te voorkomen, moet de dekvloer op die plaatsen worden onderbroken met het uitzettingsprofiel Schlüter®-DILEX-DFF.
6. Onmiddellijk na het bereiken van een beginstevigheid die toelaat dat op de cementdekvloer kan worden gelopen, kan de ontkoppelingsmat Schlüter®-DITRA 25 (alternatief: Schlüter®-DITRA-DRAIN 4 of Schlüter®-DITRA-HEAT) in overeenstemming met de verwerkingsinstructies van de productfiche 6.1 (alternatief: 6.2 of 6.4) worden verlijmd. Calciumsulfaatdekvloeren kunnen met de ontkoppelingsmat worden bekleed van zodra een restvochtigheid  $\leq 2$  CM-% wordt bereikt.
7. Op de bovenkant van de ontkoppelingsmat kan dan onmiddellijk een bekleding uit keramiek, natuursteen of kunststeen volgens het dunbedprocedé worden geplaatst. De bekleding moet boven de ontkoppelingsmat overeenkomstig de geldende voorschriften door middel van bewegingsvoegen in velden worden ingedeeld. Voor de realisatie van de



bewegingsvoegen moeten de bewegingsvoegprofielen Schlüter®-DILEX-BWB, -BWS, -KS of -AKWS worden gebruikt (zie productinfo 4.6 - 4.8 en 4.18).

8. Als flexibele randvoeg bij vloer/wandovergangen kan het hoekbewegingsprofiel Schlüter®-DILEX-EK of -RF worden toegepast (zie productfiche 4.14). Het uitstekende deel van de randstrook Schlüter®-BEKOTEC-BRS moet vooraf worden afgesneden.
9. Als de klimaatregelende tegelvloer Schlüter®-BEKOTEC-THERM als vloerverwarming wordt gebruikt, kan de afgewerkte bekledingsconstructie reeds na 7 dagen worden opgewarmd. Te beginnen bij 25 °C wordt de aanvoertemperatuur dagelijks met max. 5 °C verhoogd tot de gewenste gebruikstemperatuur.
10. Bekledingsmaterialen die geen risico lopen op scheuren (bijv. parket, vast tapijt of kunststofbekleding), worden zonder ontkoppelingsmat rechtstreeks op de BEKOTEC-dekvloer aangebracht. Daarbij moet de dekvloerhoogte worden aangepast aan de betreffende materiaaldikte. Naast de geldende verwerkingsvoorschriften dient men rekening te houden met de voor het gekozen bekledingsmateriaal toegelaten restvochtigheid van de dekvloer.



## Opmerking

Schlüter®-BEKOTEC-EN 23 F, -ENFG, -BRS en -BTS zijn onrotbaar en vereisen geen speciaal onderhoud. Vóór en tijdens het storten van de dekvloer moeten de noppenplaten door aangepaste maatregelen, bijv. het leggen van loopplanken, worden beschermd tegen beschadigingen door mechanische invloeden.

## Technische gegevens

1. Diameter noppen:
  - ca. 20 mm kleine noppen
  - ca. 65 mm grote noppen
  - Legafstand: 75 mm
  - Systeemspecifieke verwarmingsbuizen:
    - ø 14 mm
  - De zijden van de noppen zijn van een holte voorzien, zodat de verwarmingsbuizen zonder bevestigingsklemmen op hun plaats worden gehouden.
2. Verbindingen: De noppenplaten worden aan elkaar bevestigd door deze met één noppenrij overlappend in elkaar te klikken.
3. Effectieve oppervlakte:
  - $1,2 \times 0,9 \text{ m} = 1,08 \text{ m}^2$
  - Plaathoogte: 23 mm
4. Verpakking: 10 stuks/doos = 10,8 m<sup>2</sup>
  - Afmeting doos: ca. 1355 x 1020 x 195 mm.



## Bijkomende systeemproducten

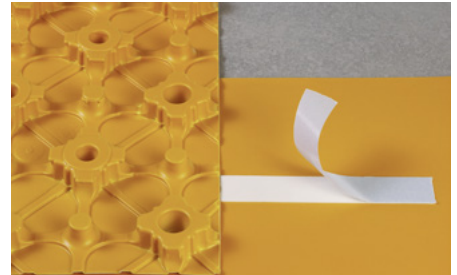
### Compensatieplaat

De Schlüter®-BEKOTEC-ENFG-compensatieplaat wordt in de deurzone en bij de Schlüter-meergroeps-verdeelunit gebruikt om de verbinding te vergemakkelijken en het uitsnijwerk te minimaliseren.

De plaat is gemaakt uit een vlak polystyreenfolie en wordt voor de verbinding onder de noppenplaat bevestigd met behulp van de meegeleverde dubbelzijdige kleefband.

Afmeting: 1275 x 975 mm

Dikte: 1,2 mm



### Buisklemhouder

Schlüter®-BEKOTEC-ZRKL is een buisklemhouder om de buizen bijvoorbeeld in de aansluitzone juist te leiden. De klemhouder is zelfklevend uitgerust, zodat deze stevig kunnen worden bevestigd.

Lengte: 20 cm, buishouders: 4 stuks



### Dubbelzijdige kleefband

Schlüter®-BEKOTEC-BTZDK66 is een dubbelzijdige kleefband om de noppenplaat op de compensatieplaat en, indien nodig, op de ondergrond te bevestigen.

Rol: 66 m, hoogte: 30 mm, dikte: 1 mm



### Randstrook

Schlüter®-BEKOTEC-BRS/KSF is een randstrook, opgebouwd uit polyethyleenschuim met gesloten cellen, waarvan de voet aan de boven- en onderkant is voorzien van een klevende bevestigingsstrook. Door de verlijming ervan op de ondergrond en omwille van de voorspanning van de steunvoet wordt de randstrook tegen de wand gedrukt.

Door de Schlüter®-BEKOTEC-noppenplaat op de klevende voet te leggen, ontstaat een verbinding die voorkomt dat vloeibare mortel eronder kan stromen bij het gieten ervan.

Rol: 25 m, hoogte: 8 cm, dikte: 8 mm



### Contactgeluidsisolatie

Schlüter®-BEKOTEC-BTS is een 5 mm dikke contactgeluidsisolatie uit polyethyleenschuim met gesloten cellen en is bedoeld om onder Schlüter®-BEKOTEC-EN 23 F te worden gelegd. Schlüter®-BEKOTEC-BTS zorgt voor een merkbare vermindering van het contactgeluid. Ze kan worden toegepast wanneer niet de vereiste hoogte beschikbaar is voor een polystyreen of minerale contactgeluidsisolatie.

Rol: 50 m, breedte: 1,0 m, dikte: 5 mm

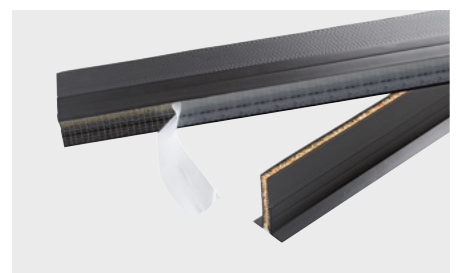


### Uitzettingsvoegprofiel

Schlüter®-DILEX-DFP is een uitzettingsprofiel als inbouw tussen kozijnstijlen om geluidsbruggen te vermijden. De tweezijdige coating en de kleefstrook maken een rechte plaatsing mogelijk.

Lengte: 1,00 m, hoogte: 60 / 80 / 100 mm, dikte: 10 mm

Lengte: 2,50 m, hoogte: 100 mm, dikte: 10 mm





## Voordelen van het Schlüter®-BEKOTEC-systeem

- **Garantie:**

Op voorwaarde dat de verwerkingsvoorschriften worden nageleefd en de bekleding niet overmatig wordt belast, verleent Schlüter®-Systems een waarborg van vijf jaar tegen gebreken in de degelijkheid en tegen beschadiging van de bekledingsconstructie.
- **Barstvrije bekleding:**

Het Schlüter®-BEKOTEC-systeem is zo uitgevoerd, dat drukspanningen van de dekvloer modulair in het raster van de noppenbaan worden afgebouwd. Er wordt afgezien van een constructieve wapening.
- **Vervormingsarme constructie:**

De volgens het Schlüter®-BEKOTEC-systeem opgebouwde bekledingsconstructies zijn in gebruikstoestand vrij van eigen spanningen, zodat het kromtrekken van het oppervlak vrijwel uitgesloten is. Dit is vooral belangrijk ingeval van grote temperatuurschommelingen, zoals het geval is bij verwarmde dekvloeren.
- **Voegloze dekvloer:**

Omdat via de dekvloer van het Schlüter®-BEKOTEC-systeem de optredende drukspanningen gelijkmatig over de volledige oppervlakte kunnen afvloeien, kan er worden afgezien van uitzettingsvoegen in de dekvloer.
- **Bewegingsvoegen in het voegeraster van de tegel- of plaatbekleding:**

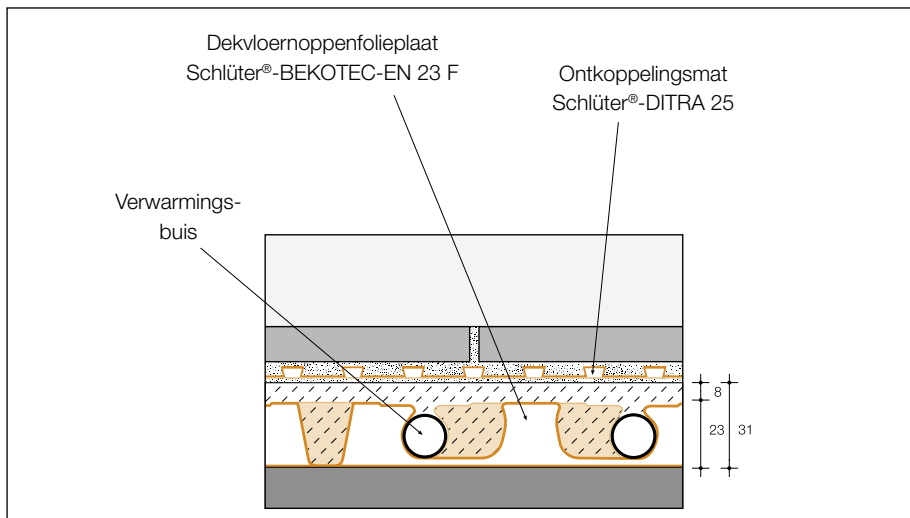
Bij het Schlüter®-BEKOTEC-systeem kunnen de bewegingsvoegen tijdens het plaatsen van de tegel- of plaatbekleding worden aangepast aan het gewenste voegpatroon van de bekleding; er moeten immers geen scheidingsvoegen uit de dekvloer in de bovenlaag worden overgenomen. Er dient slechts rekening te worden gehouden met de algemene regels voor het indelen van de bekledingsvelden.
- **Korte bouwtijd:**

De volgens het Schlüter®-BEKOTEC-systeem gerealiseerde dekvloer kan met behulp van de ontkoppelingsmat onmiddellijk na de begaanbaarheid worden bekleed met keramische tegels, natuur- of kunststeen. Als een vloerverwarming wordt ingebouwd, kan de bekleding reeds 7 dagen na de afwerking worden opgewarmd.
- **Geringe constructiehoogte:**

Bij de uitvoering van het Schlüter®-BEKOTEC-systeem kan t.o.v. een verwarmde dekvloer conform DIN 18 560-2 max. 37 mm in hoogte worden bespaard.
- **Minder materiaalverbruik:**

Bij een dekvloerbedekking van 8 mm is slechts ca. 57 kg/m<sup>2</sup> ± 28,5 l /m<sup>2</sup> dekvloermassa nodig. Dit is een belangrijk voordeel dat blijkt uit statische berekeningen.
- **Snel reagerende vloerverwarming:**

Een volgens het Schlüter®-BEKOTEC-systeem in combinatie met een vloerverwarming aangebrachte bekledingsconstructie reageert in vergelijking met traditionele verwarmde dekvloeren sneller op temperatuurveranderingen aangezien een gevoelig kleinere massa moet worden afgekoeld of opgewarmd. Van daar dat de vloerverwarming lager kan worden ingesteld, wat energie bespaart.



Vooraf zijn maatregelen i.v.m. contactgeluidsisolatie, thermische isolatie enz. noodzakelijk!

### Productoverzicht:

#### Schlüter®-BEKOTEC-EN 23 F

Dekvloernoppenplaat	Afmeting	Verpakking
EN 23 F	1,2 x 0,9 m = 1,08 m <sup>2</sup> effectieve oppervlakte	10 stuks (10,8 m <sup>2</sup> ) / doos

#### Schlüter®-BEKOTEC-BRS

Randstrook	Afmeting	Rol
BRS 808 KSF	8 mm x 80 mm	25 m

#### Schlüter®-BEKOTEC-ENFG

Compensatieplaat	Afmeting
ENFG	1275 x 975 mm

#### Schlüter®-BEKOTEC-BTZRKL

Buisklemhouder	Afmeting
BTZRKL	200 mm x 40 mm

#### Schlüter®-BEKOTEC-BTZDK66

Dubbelzijdige kleefband	Afmeting	Rol
BTZDK66	30 mm x 1 mm	66 m

#### Schlüter®-BEKOTEC-BTS

Contactgeluidsisolatie	Afmeting	Rol	Verpakking
BTS 510	5 mm x 1 m	50 m	1 rol

#### Schlüter®-DILEX-DFP

DFP = Uitzettingsprofiel

Lengte: 1,00 m

H = mm	Verpakking
60	20 stuks
80	20 stuks
100	20 stuks

#### Schlüter®-DILEX-DFP

DFP = Uitzettingsprofiel

Lengte: 2,50 m

H = mm	Verpakking
100	40 stuks

**Tekstmodule:**\_\_\_\_\_m<sup>2</sup>

- contactgeluids- en thermische isolatie
- thermische isolatie

voor plaatsing onder Schlüter®-BEKOTEC-EN 23 F leveren en op een voldoende vlakke ondergrond vakkundig plaatsen.

- Mineraalvezels, type: \_\_\_\_\_
- Polystyreen, type: \_\_\_\_\_
- Geëxtrudeerd hardschuim, type: \_\_\_\_\_
- Foamglas, type: \_\_\_\_\_

Over het hele oppervlak geplaatste isolatieplaten moeten bij gebruik van vloeibare dekvloer eventueel worden afgedekt met een PE-scheidingslaag.

De verwerkingsvoorschriften van de fabrikant moeten worden nageleefd.

Materiaal: \_\_\_\_\_ €/m<sup>2</sup>Loon: \_\_\_\_\_ €/m<sup>2</sup>Totaalprijs: \_\_\_\_\_ €/m<sup>2</sup>

\_\_\_\_\_m<sup>2</sup> Schlüter®-BEKOTEC-BTS 510 als contactgeluidsisolatiemat bestaande uit een 5 mm dikke polyethyleenschuim met gesloten cellen voor plaatsing onder Schlüter®-BEKOTEC-EN leveren en op een voldoende vlakke onderconstructie plaatsen.

De verwerkingsvoorschriften van de fabrikant moeten worden nageleefd.

Materiaal: \_\_\_\_\_ €/m<sup>2</sup>Loon: \_\_\_\_\_ €/m<sup>2</sup>Totaalprijs: \_\_\_\_\_ €/m<sup>2</sup>

\_\_\_\_\_m<sup>2</sup> Schlüter®-BEKOTEC-EN 23 F als dekvloernoppenplaat uit een polystyreenstructuurnoppenfolie met verdiepte 23 mm hoge noppen, afwisselend bestaande uit 109 stuks Ø 65 mm grote, 110 stuks Ø 20 mm kleine noppen, die het plaatsen van verwarmingsbuizen in een raster van 75 mm, 150 mm, 225 mm ... mogelijk maken. De buitenste noppenrijen kunnen telkens in elkaar worden geklikt om de platen te verbinden, met een effectieve oppervlakte van 1,2 m x 0,9 m = 1,08 m<sup>2</sup> vakkundig plaatsen, inclusief bijsnijden aan de randen, eventueel met behulp van de compensatieplaat Schlüter®-BEKOTEC-ENFG.

De verwerkingsvoorschriften van de fabrikant moeten worden nageleefd.

Materiaal: \_\_\_\_\_ €/m<sup>2</sup>Loon: \_\_\_\_\_ €/m<sup>2</sup>Totaalprijs: \_\_\_\_\_ €/m<sup>2</sup>

\_\_\_\_\_ str. m Schlüter®-BEKOTEC-BRS 808KSF als randisolatiestrook uit polyethyleenschuim met gesloten cellen, 8 mm dik, 80 mm hoog, met aan de boven- en onderzijde een zelfklevende steunvoet tegen opstaande wanden of vaste inbouwelementen aanbrengen. De kleefvoet van de randstrook moet onder de dekvloernoppenplaat worden geplaatst en met de onderkant van de noppenplaat worden verbonden.

De verwerkingsvoorschriften van de fabrikant moeten worden nageleefd.

Materiaal: \_\_\_\_\_ €/m<sup>2</sup>Loon: \_\_\_\_\_ €/m<sup>2</sup>Totaalprijs: \_\_\_\_\_ €/m<sup>2</sup>

\_\_\_\_\_ str. m Schlüter® -DILEX-DFP als uitzettingsprofiel uit polyethyleenschuim met gesloten cellen, zijdelingse laag van harde kunststof, 10 mm dik, met zelfklevende voet in de deurzone bevestigen.

De verwerkingsvoorschriften van de fabrikant moeten worden nageleefd.

Hoogte: ■ 60 mm ■ 80 mm ■ 100 mm

Materiaal: \_\_\_\_\_ €/m<sup>2</sup>Loon: \_\_\_\_\_ €/m<sup>2</sup>Totaalprijs: \_\_\_\_\_ €/m<sup>2</sup>

\_\_\_\_\_ str. m Schlüter®-BEKOTEC-THERM-HR als verwarmingsbuis 14 x 2 mm, kwaliteitsgecontroleerd, uit hoogwaardige kunststof PE-RT met hoge temperatuurbestendigheid, heel flexibel, voor optimale plaatsing in de Schlüter®-BEKOTEC-dekvloernoppenplaten leveren en vakkundig plaatsen.

De verwerkingsvoorschriften van de fabrikant moeten worden nageleefd.

Fabrikaat \_\_\_\_\_ Art.nr.: \_\_\_\_\_

Materiaal: \_\_\_\_\_ €/m<sup>2</sup>Loon: \_\_\_\_\_ €/m<sup>2</sup>Totaalprijs: \_\_\_\_\_ €/m<sup>2</sup>\_\_\_\_\_m<sup>2</sup>

- Cementdekvloer van sterkteklasse CT-C25-F4 (ZE 20)
  - klassiek aangebracht
  - vloeibare dekvloer
- Calciumsulfaat-dekvloer van sterkteklasse CA-C25-F4 (AE 20)
  - klassiek aangebracht
  - vloeibare dekvloer

gelijkwaardige met een minimale bedekking van 8 mm boven de noppen van de polystyreenplaat Schlüter®-BEKOTEC-EN voegloos aanbrengen, dichtmaken en gladmaken. Geluidsbruggen met wandaansluitingen of inbouwelementen en in de deurzone moeten worden vermeden.

De verwerkingsvoorschriften van de fabrikant moeten worden nageleefd.

Materiaal: \_\_\_\_\_ €/m<sup>2</sup>Loon: \_\_\_\_\_ €/m<sup>2</sup>Totaalprijs: \_\_\_\_\_ €/m<sup>2</sup>

\_\_\_\_\_m<sup>2</sup> Schlüter®-DITRA 25 als spanningsneutraliserende en barstoverbruggende ontkoppelmats uit een polyethyleenfolie met een zwaluwstaartvormig naar achteren opengewerkte vierkante reliëfs en aan de onderkant een dragend vliesweefsel, leveren en op draagkrachtige BEKOTEC-dekvloer vakkundig met hydraulisch uithardende dunbedmortel verlijmen.

- Schlüter®-DITRA 25 bijkomend als contactafdichting uitvoeren. Hierbij dienen alle aansluitingen aan buisdoorvoeren, bodemafvoeren, wandaansluitingen en stootnaden vakkundig met Schlüter®-KERDI-band te worden afgedicht.

Daaruit voortvloeiende extra kosten

- zijn in de eenheidsprijzen inbegrepen.
- worden afzonderlijk verrekend.

De verwerkingsvoorschriften van de fabrikant moeten worden nageleefd.

Materiaal: \_\_\_\_\_ €/m<sup>2</sup>Loon: \_\_\_\_\_ €/m<sup>2</sup>Totaalprijs: \_\_\_\_\_ €/m<sup>2</sup>



\_\_\_\_\_ str. m Schlüter®-DILEX-KS als bewegingsvoegprofiel met zijdelingse profielen uit

- EKS = roestvast staal
- EKS V4A = roestvast staal 1.4404 (V4A)
- AKS = aluminium

met trapeziumvormige geperforeerde bevestigingsvlakken in een U-vormige profielkamer bevestigde 11 mm brede bewegingszone uit synthetische rubber leveren en tijdens het plaatsen van de tegels vakkundig inbouwen met inachtneming van de voorschriften van de fabrikant.

Kleur: \_\_\_\_\_  
Profielhoogte: \_\_\_\_\_  
Materiaal: \_\_\_\_\_ €/m  
Loon: \_\_\_\_\_ €/m  
Totale prijs: \_\_\_\_\_ €/m

\_\_\_\_\_ str. m Schlüter®-DILEX-BWB als bewegingsvoegprofiel met zijdelingse geperforeerde trapeziumvormige bevestigingsvlakken uit hard-PVC-regeneraat en een ca. 10 mm brede flexibele bewegingszone van zacht-CPE leveren en tijdens het plaatsen van de tegels vakkundig inbouwen met inachtneming van de voorschriften van de fabrikant.

Kleur: \_\_\_\_\_  
Profielhoogte: \_\_\_\_\_  
Materiaal: \_\_\_\_\_ €/m  
Loon: \_\_\_\_\_ €/m  
Totale prijs: \_\_\_\_\_ €/m

\_\_\_\_\_ str. m Schlüter®-DILEX-BWS als bewegingsvoegprofiel met zijdelingse geperforeerde trapeziumvormige bevestigingsvlakken uit hard-PVC-regeneraat en een ca. 5 mm brede flexibele bewegingszone van zacht-CPE leveren en tijdens het plaatsen van de tegels vakkundig inbouwen met inachtneming van de voorschriften van de fabrikant.

Kleur: \_\_\_\_\_  
Profielhoogte: \_\_\_\_\_  
Materiaal: \_\_\_\_\_ €/m  
Loon: \_\_\_\_\_ €/m  
Totale prijs: \_\_\_\_\_ €/m

\_\_\_\_\_ str. m Schlüter®-DILEX-AKWS als bewegingsvoegprofiel met twee zijdelingse aluminium draagprofielen met trapeziumvormige geperforeerde bevestigingsvlakken en een profielkamer voor de 6 mm brede bewegingszone van kunststof, leveren en tijdens het plaatsen van de tegels vakkundig inbouwen met inachtneming van de voorschriften van de fabrikant.

Profielhoogte  
(overeenkomstig de tegeldikte): \_\_\_\_\_ mm  
Kleur: \_\_\_\_\_  
Art.-Nr.: \_\_\_\_\_  
Materiaal: \_\_\_\_\_ €/m  
Loon: \_\_\_\_\_ €/m  
Totale prijs: \_\_\_\_\_ €/m

\_\_\_\_\_ str. m Schlüter®-DILEX-EK als tweedelig hoek-bewegingsprofiel met een groef-mesverbinding voor duurzaam flexibele randvoegen voor de overgang tussen vloer en wand, met trapeziumvormig geperforeerde bevestigingsvlakken van hard-PVC en een uitzettingszone van zacht-CPE, geschikt voor het opvangen van verticale vervormingen tot 8 mm, leveren en vakkundig inbouwen. Bij de verwerking moeten de voorschriften van de fabrikant worden opgevolgd.

Kleur: \_\_\_\_\_  
Profielhoogte: \_\_\_\_\_  
Materiaal: \_\_\_\_\_ €/m  
Loon: \_\_\_\_\_ €/m  
Totale prijs: \_\_\_\_\_ €/m

\_\_\_\_\_ str. m Schlüter®-DILEX-RF als tweedelig hoek-bewegingsprofiel met een groef-mesverbinding voor duurzaam flexibele randvoegen voor de overgang tussen vloer en wand, met trapeziumvormig geperforeerde bevestigingsvlakken van hard-PVC en een uitzettingszone van zacht-CPE, geschikt voor het opvangen van vervormingen tot 8 mm, leveren en vakkundig inbouwen. Bij de verwerking moeten de voorschriften van de fabrikant worden opgevolgd.

Profielhoogte U: \_\_\_\_\_ mm  
Profielhoogte O: \_\_\_\_\_ mm  
Kleur: \_\_\_\_\_  
Art.-Nr.: \_\_\_\_\_  
Materiaal: \_\_\_\_\_ €/m  
Loon: \_\_\_\_\_ €/m  
Totale prijs: \_\_\_\_\_ €/m

\_\_\_\_\_ m<sup>2</sup>

- Tegels
- Natuursteen
- Kunststeen

met de afmetingen .....cm x .....cm

Merk: \_\_\_\_\_ art.nr.: \_\_\_\_\_  
leveren en volgens de dunbedmethode vakkundig met hydraulisch hardende dunbedmortel op Schlüter®-DITRA 25 aanbrengen en na uitharding van de dunbedmortel opvoegen.

Bij de verwerking moeten de voorschriften van de fabrikant worden opgevolgd.

Materiaal: \_\_\_\_\_ €/m<sup>2</sup>  
Loon: \_\_\_\_\_ €/m<sup>2</sup>  
Totale prijs: \_\_\_\_\_ €/m<sup>2</sup>